

ne.ch

RÉPUBLIQUE ET CANTON DE NEUCHÂTEL
SERVICE DE L'ÉCONOMIE

> cnci



CONJONCTURE NEUCHÂTELOISE



REGARDS CROISÉS

Adrien JUVET



Maître de cérémonie

Sandra Menoud



Vice-Présidente - CNCI

Alain RIBAUX



Conseiller d'État

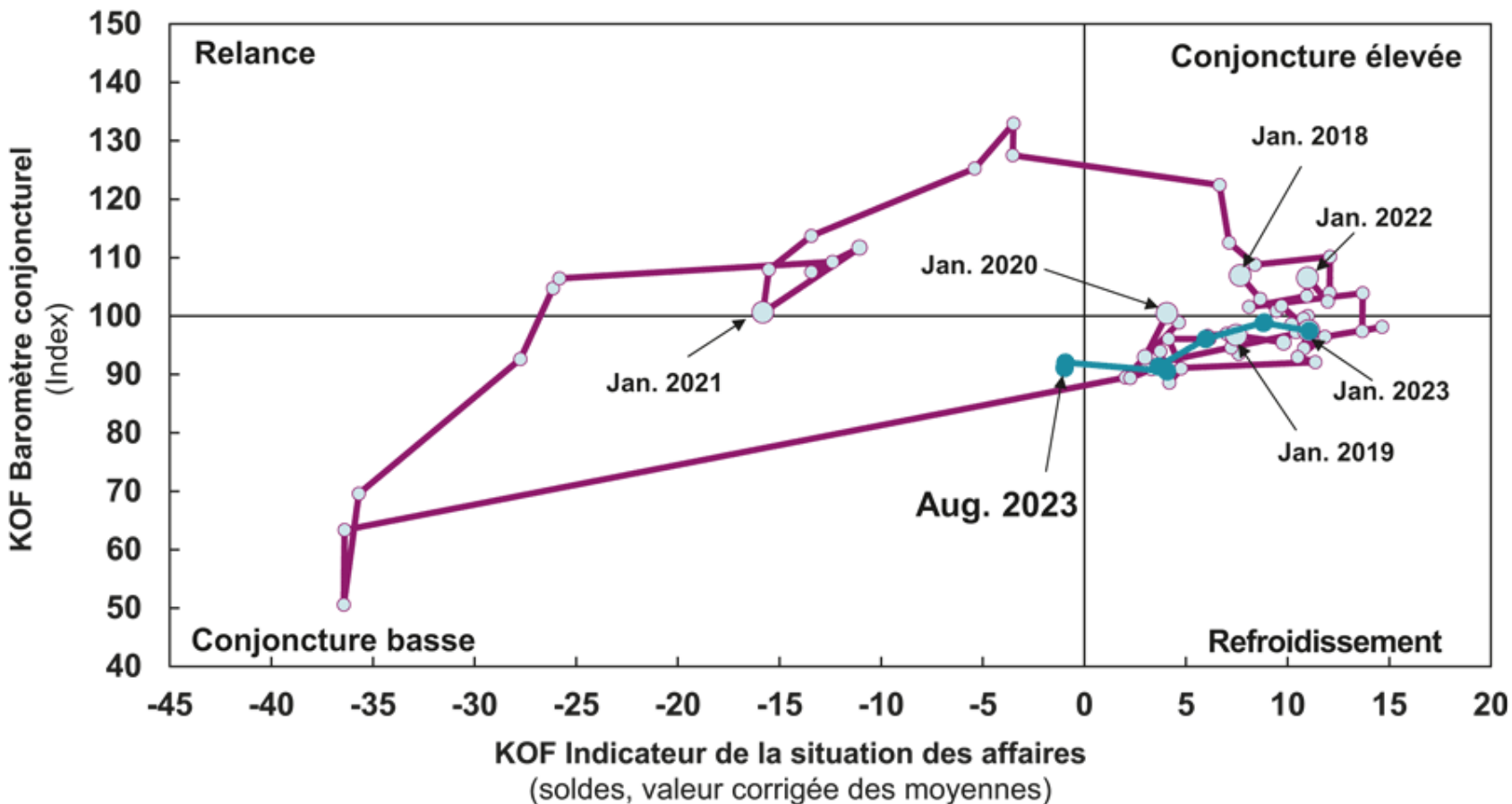


LES RÉSULTATS DE L'ENQUÊTE CONJONCTURELLE

Florian NÉMETI



G 7 : Horloge conjoncturelle du KOF : corrélation entre le KOF Indicateur de la situation des affaires et le KOF Baromètre conjoncturel
(Valeur désaisonnalisée)





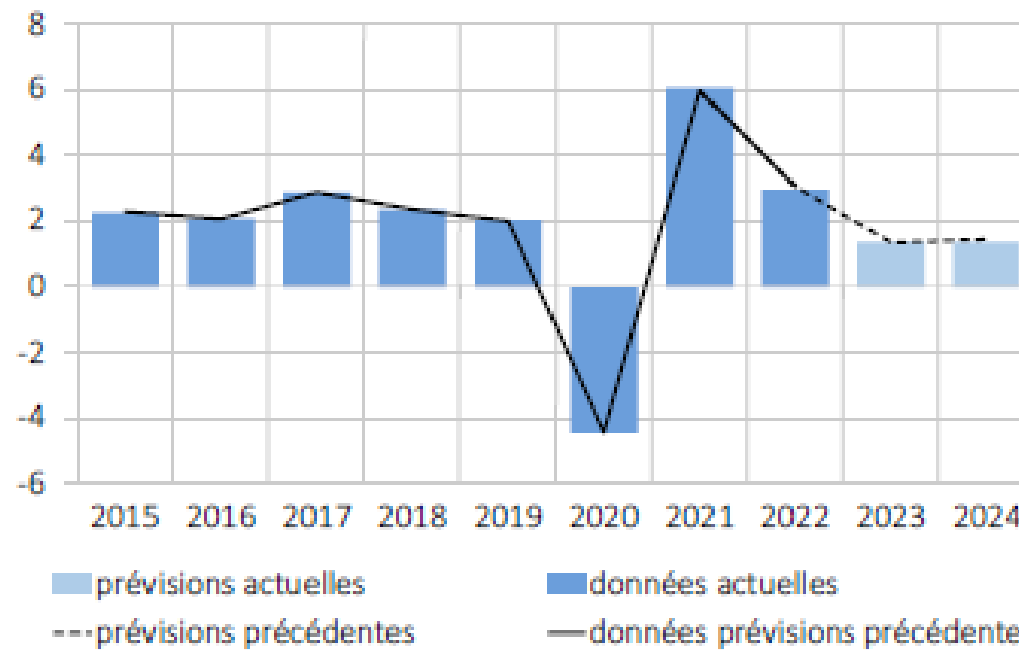
Exportation

Demande mondiale 23/24



graphique 35 : Demande mondiale

PIB des principaux partenaires commerciaux de la Suisse, pondéré par les exportations, valeurs réelles désaisonnalisées, variation sur un an en %



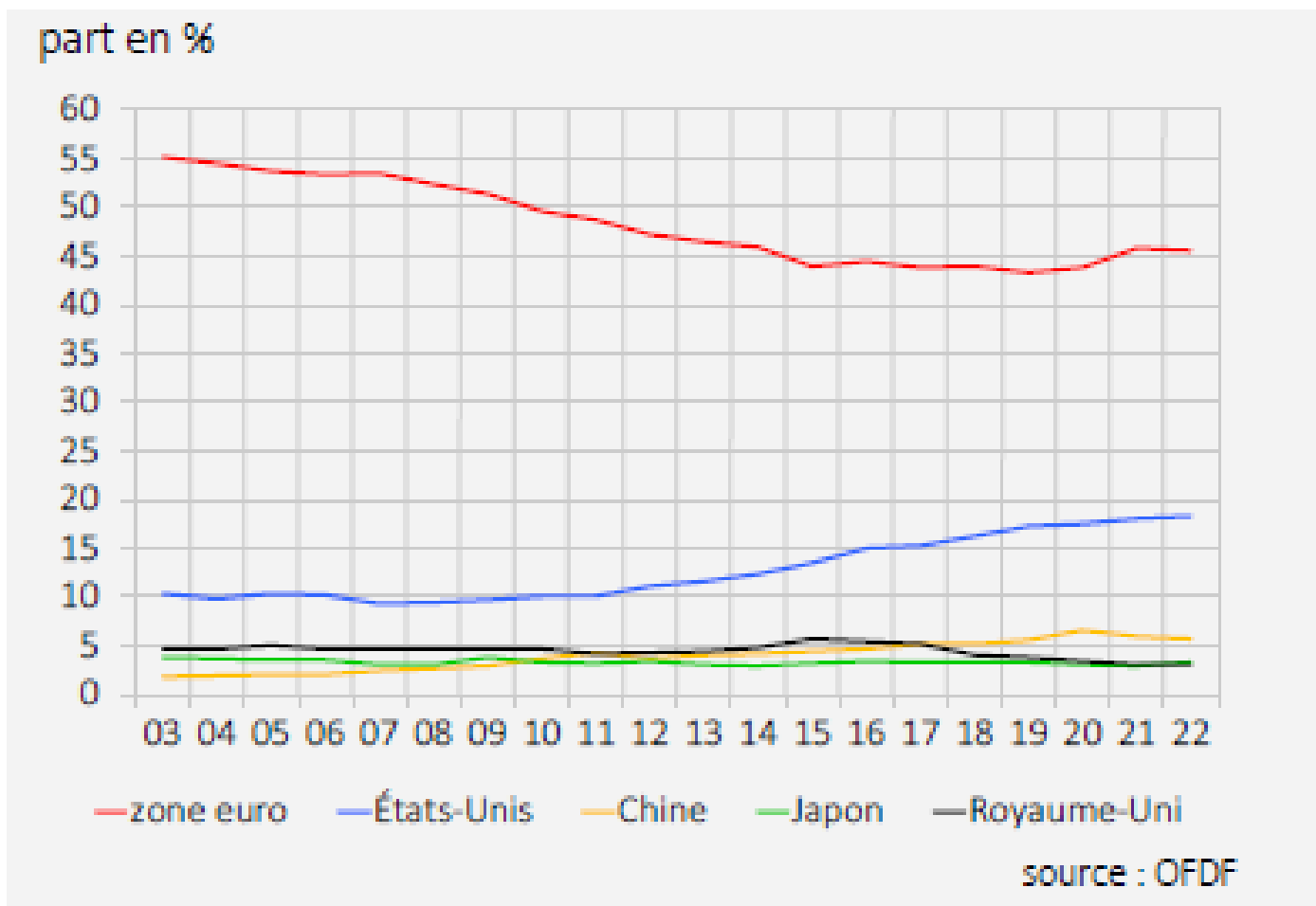
sources : offices statistiques, OCDE, FMI, groupe d'experts





Exportation

Principaux partenaires commerciaux

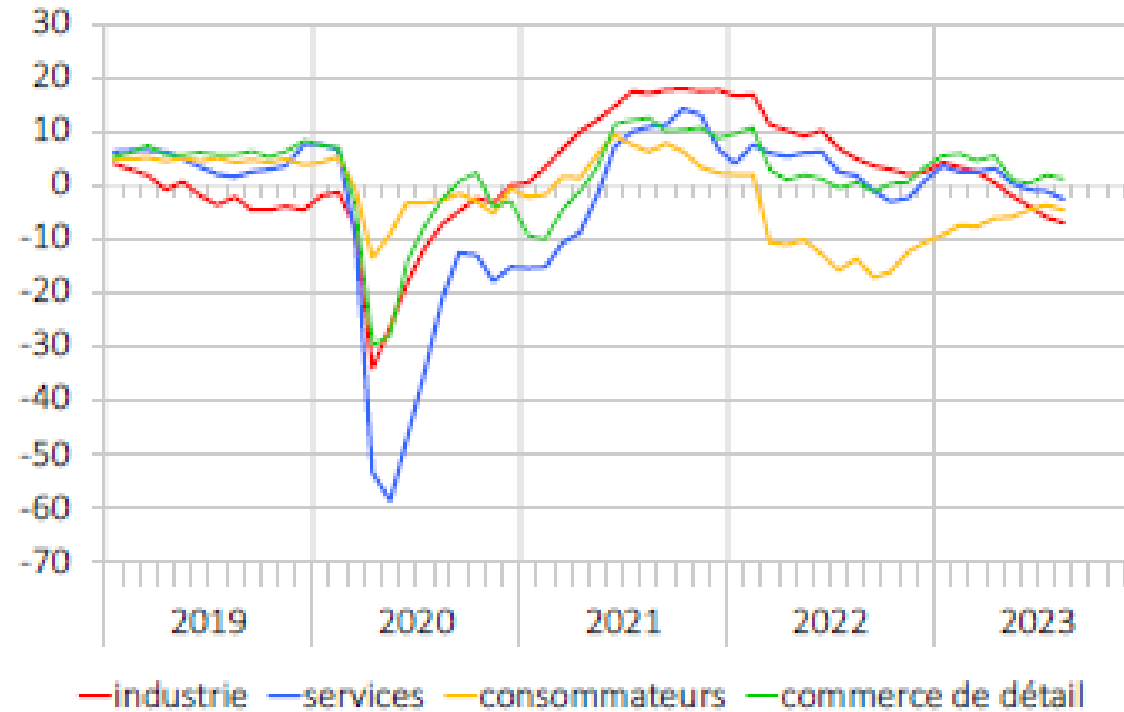




Exportation

Erosion de la confiance dans la zone euro

graphique 43 : Indicateurs de confiance, zone euro
sous-composantes de l'*Economic Sentiment Indicator*, soldes,
valeurs désaisonnalisées et corrigées de la valeur moyenne



source : Commission européenne



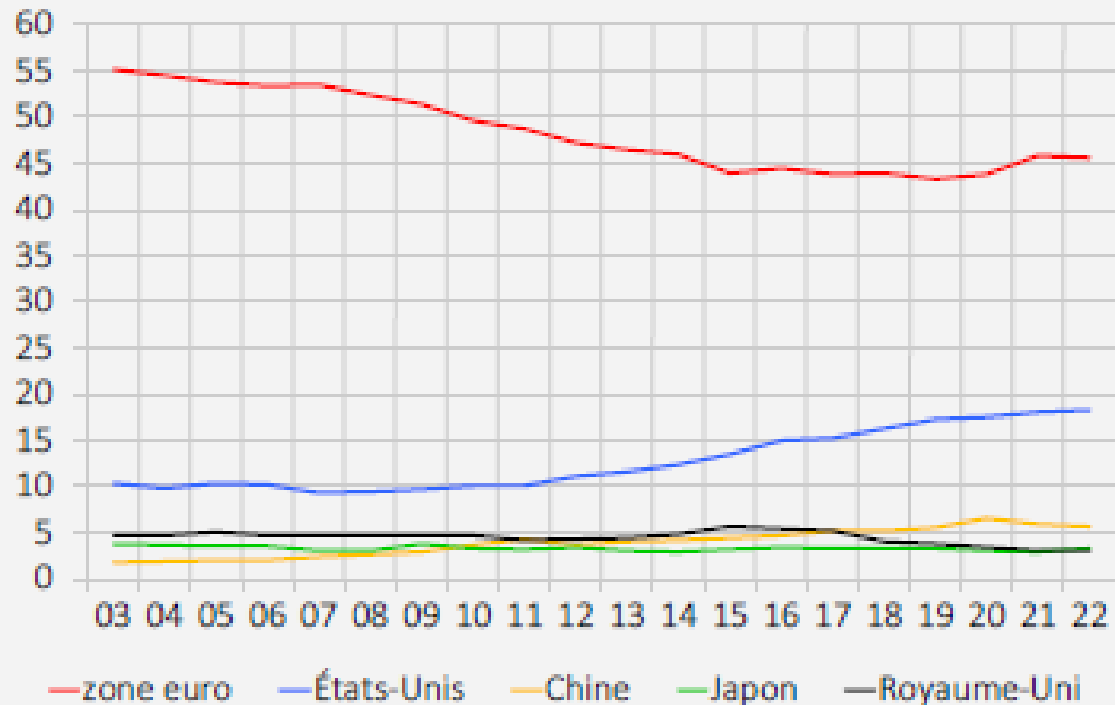


Exportation

Inquiétude par rapport à la Chine?



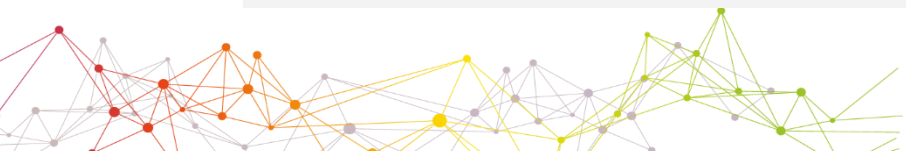
graphique 47 : Exportations de marchandises, principaux partenaires commerciaux
part en %



source : OFDF

La **dépendance directe** reste limitée globalement – quand même importante pour la pharma/chimie/horlogerie ;

Mais la **dépendance indirecte** peut être importante, à travers nos principaux partenaires commerciaux comme l'Allemagne ou les USA !





Résultats de l'enquête conjoncturelle



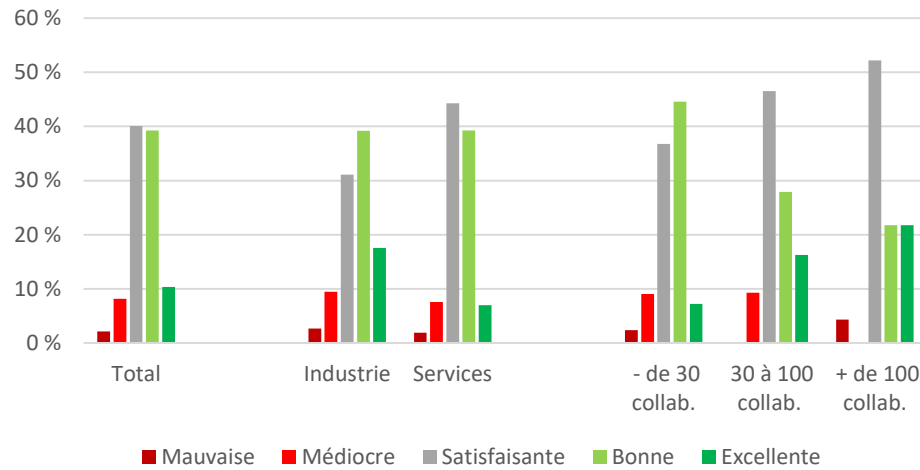
- Organisée conjointement avec Chambres du commerce et d'industrie de FR, JU, GE, VD, VS et TI
 - 237 membres de la CNCI ont participé au sondage (taux de réponse: 25.5%)
 - Période: entre le 11 septembre et 29 octobre 2023.
 - Concerne: 9702 emplois dans le canton
 - Secteurs: Services 68% / Industrie 32%
- Petites entreprises (< 30 collaborateurs) : 71%
- Moyennes entreprises (entre 30 et 100): 19%
- Grandes entreprises (> 100 collaborateurs): 10%



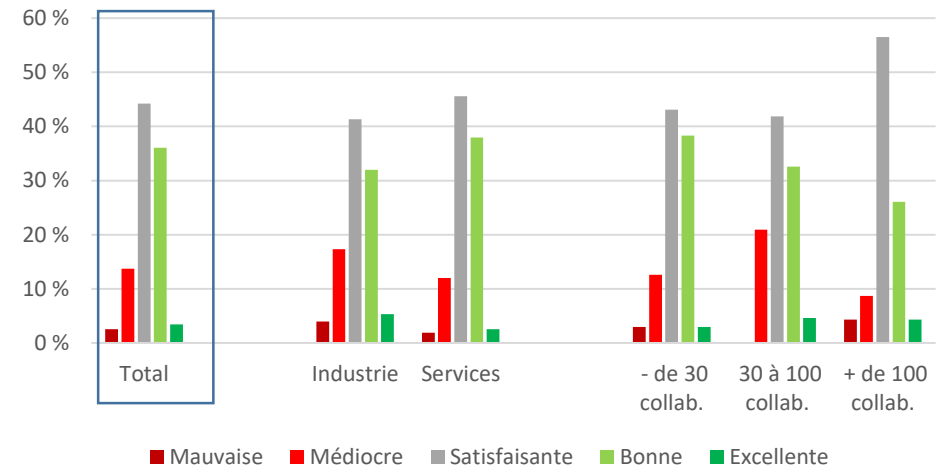
Marche des affaires - Projections



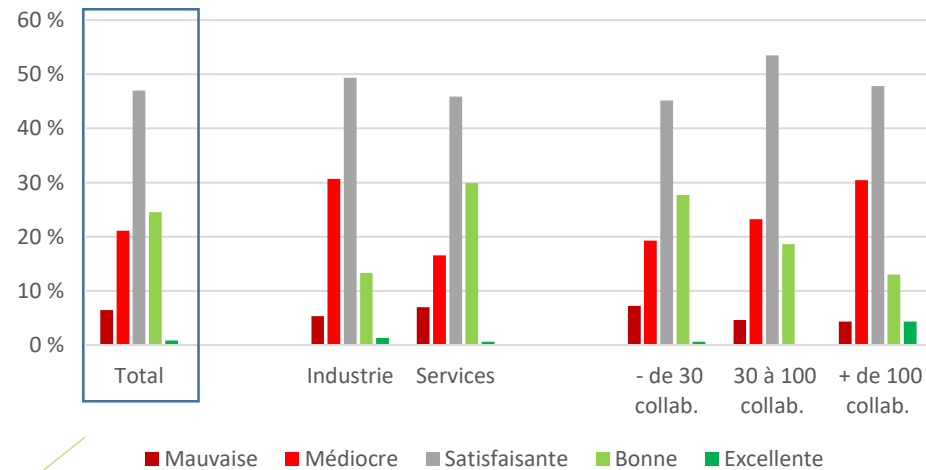
Marche actuelle des affaires



Marche des affaires pour les 6 prochains mois



Marche des affaires au-delà de 6 mois



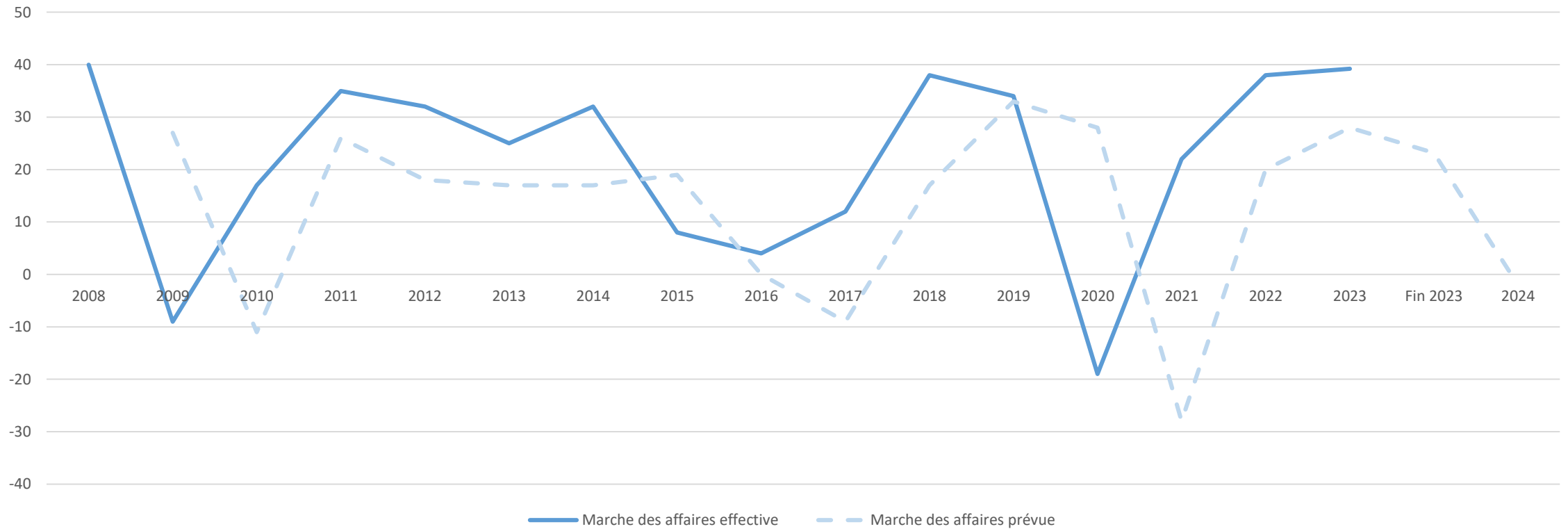
n total= 232
n industrie= 74
n services= 158

n -30 co. = 166
n 30 à 100 co.= 43
n +100 co.= 23

Marche des affaires – Cycles



Marche des affaires depuis 2008



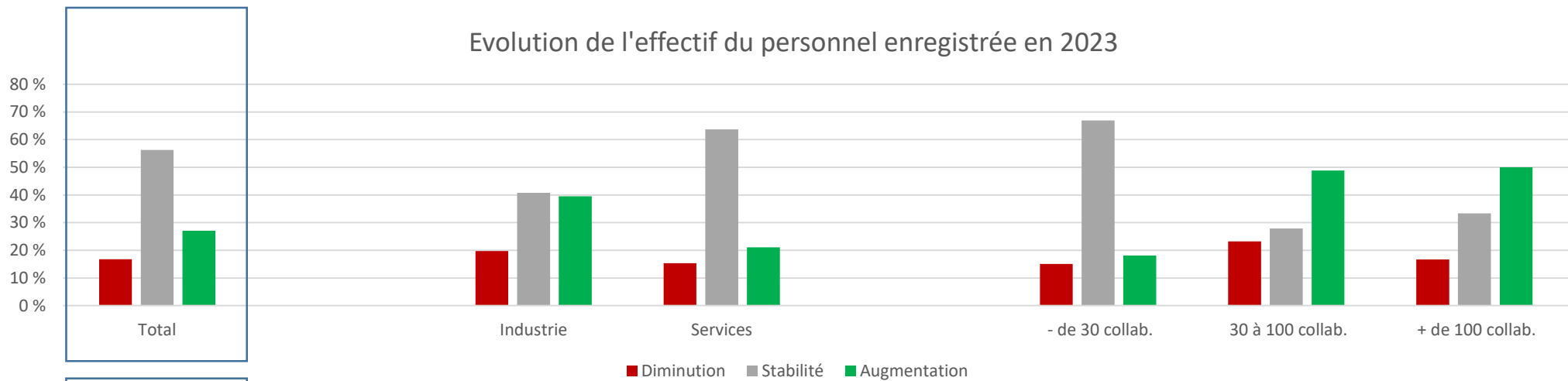


Marche des affaires

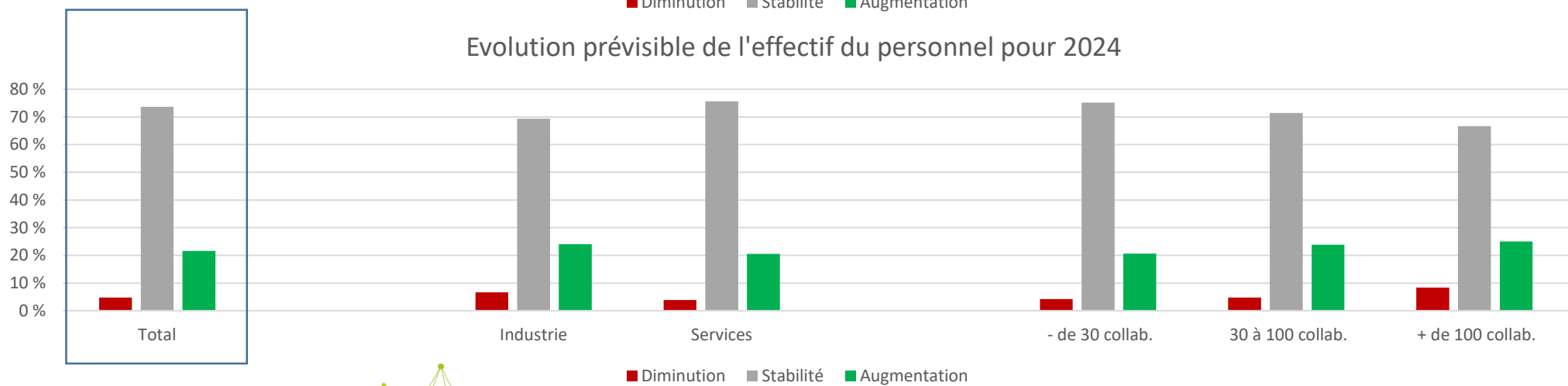
Evolution en 2023 et 2024



Evolution de l'effectif du personnel enregistrée en 2023



Evolution prévisible de l'effectif du personnel pour 2024



n total= 233
n industrie= 76
n services= 157

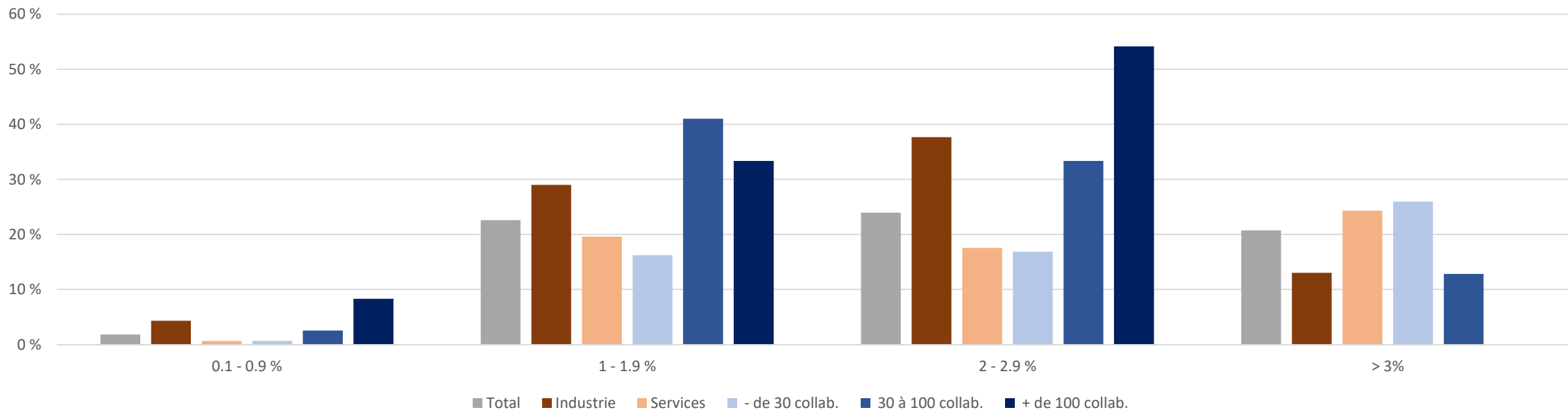
n -30 co. = 166
n 30 à 100 co.= 43
n +100 co.= 24





Salaires – Evolution pour 2024

Augmentation moyenne des salaires en 2024, selon les entreprises sondées



L'évolution moyenne des salaires prévues, pondérée selon la taille des entreprises, est de 2.1 % (2.3 % pour l'industrie et 1.9 % pour les services)

n total= 217
n industrie= 69
n services= 148

n -30 co. = 154
n 30 à 100 co.= 39
n +100 co.= 24



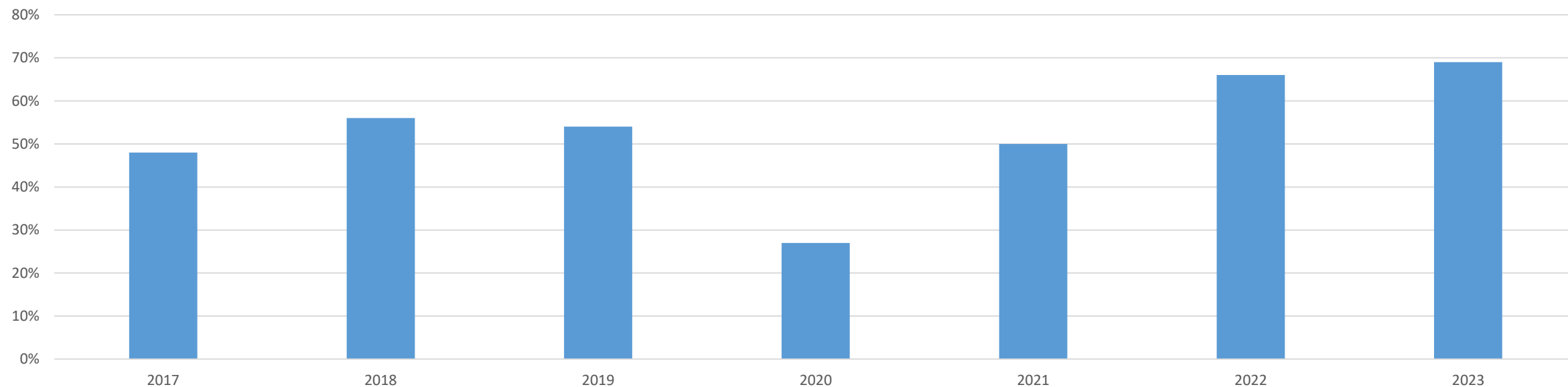


Salaires



Entreprises avec intention d'augmenter les salaires

Entreprises ayant l'intention d'augmenter les salaires

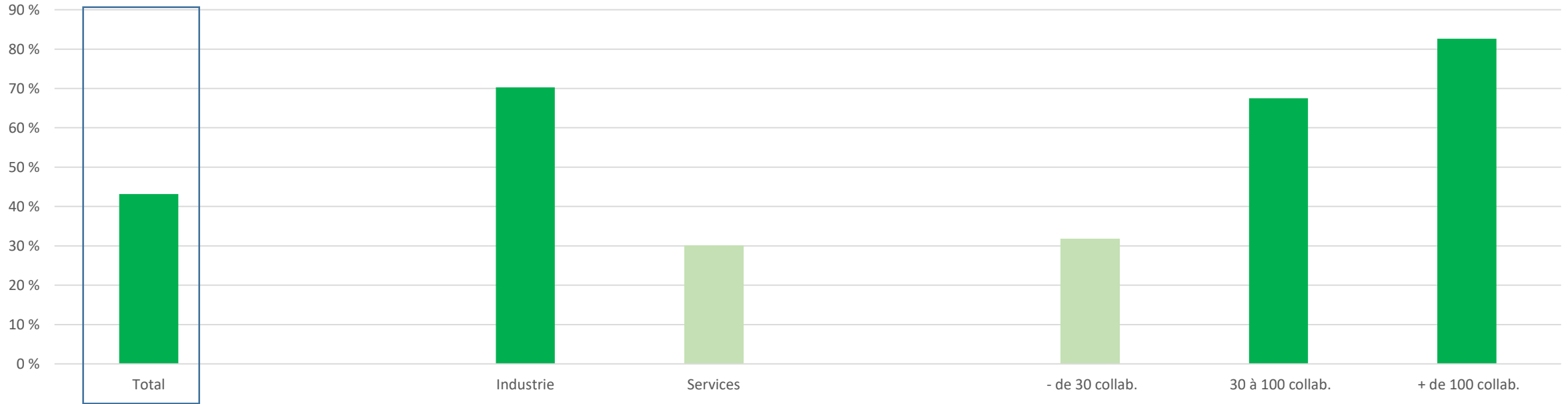




Investissements

Entreprises ayant l'intention d'investir dans les 12 prochains mois

Entreprises ayant l'intention d'investir en 2024



n total= 227
n industrie= 74
n services= 153

n -30 co. = 164
n 30 à 100 co.= 40
n +100 co.= 23

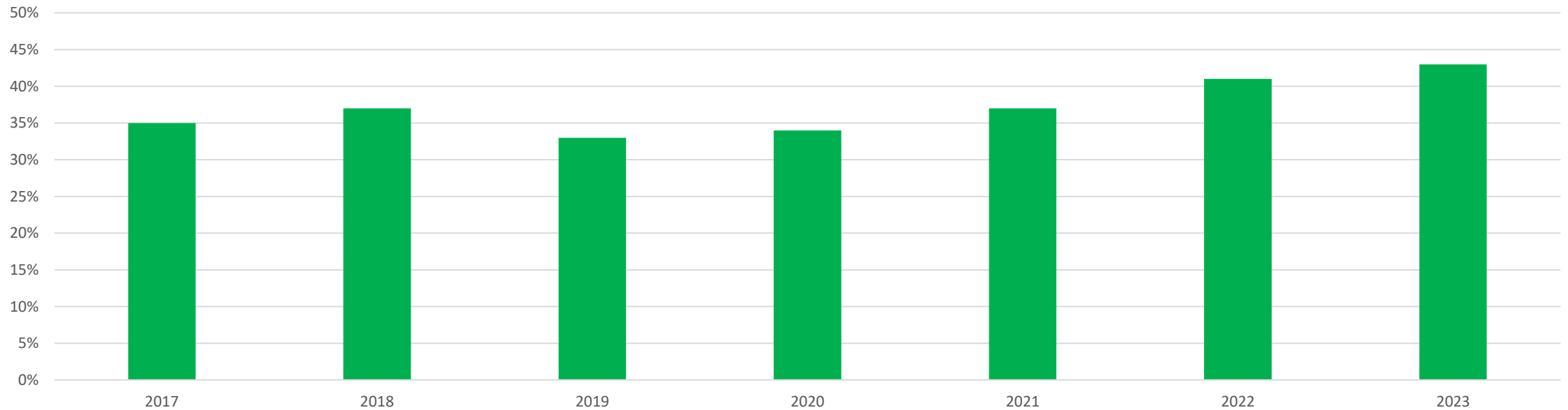




Investissements

Entreprises envisageant d'investir dans les 12 prochains mois

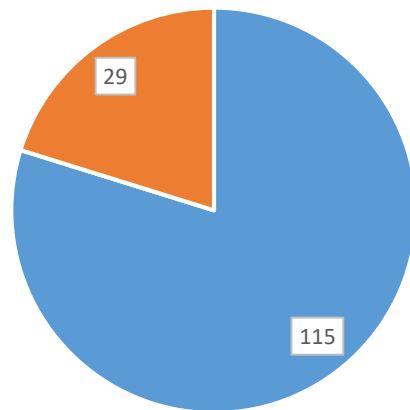
Pourcentage d'entreprises ayant l'intention d'investir dans les 12 prochains mois



Investissements

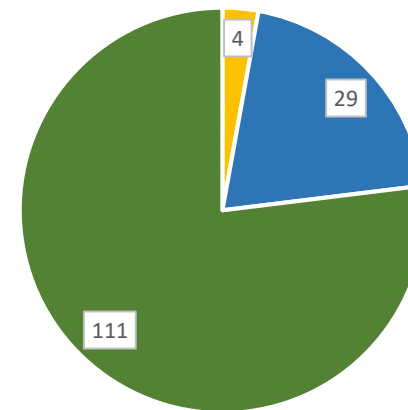
Montants totaux prévus selon secteurs et tailles dans le Canton de NE

Investissements en millions de francs pour 2024



■ Industrie ■ Services

Investissements en millions de francs pour 2024



■ - de 30 collab. ■ 30 à 100 collab. ■ + de 100 collab.

n total= 227
n industrie= 74
n services= 153

n -30 co. = 164
n 30 à 100 co.= 40
n +100 co.= 23



Prévisions conjoncturelles - Trend



	2019	2020	2021	2022	2023	2024
Marche des affaires						
Emploi						
Salaires						
Investissement						





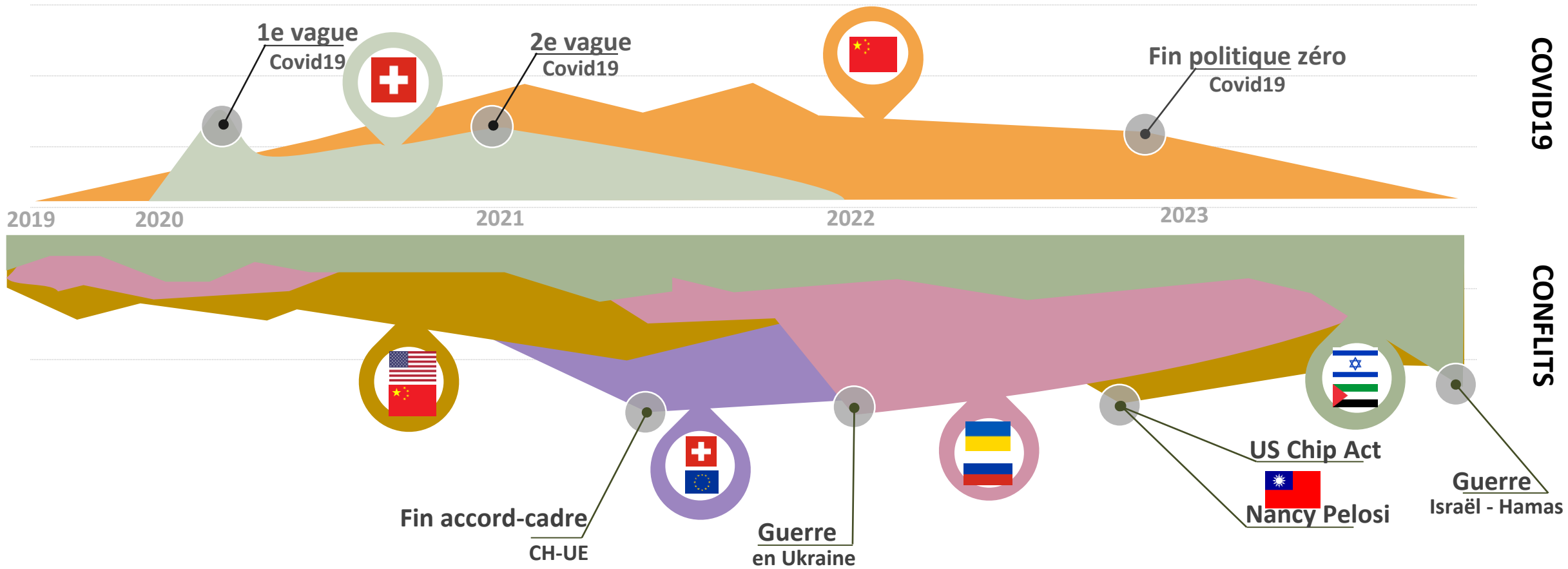
RÉPUBLIQUE ET CANTON DE NEUCHÂTEL
SERVICE DE L'ÉCONOMIE

INDICATEURS ET PERSPECTIVES ÉCONOMIQUES

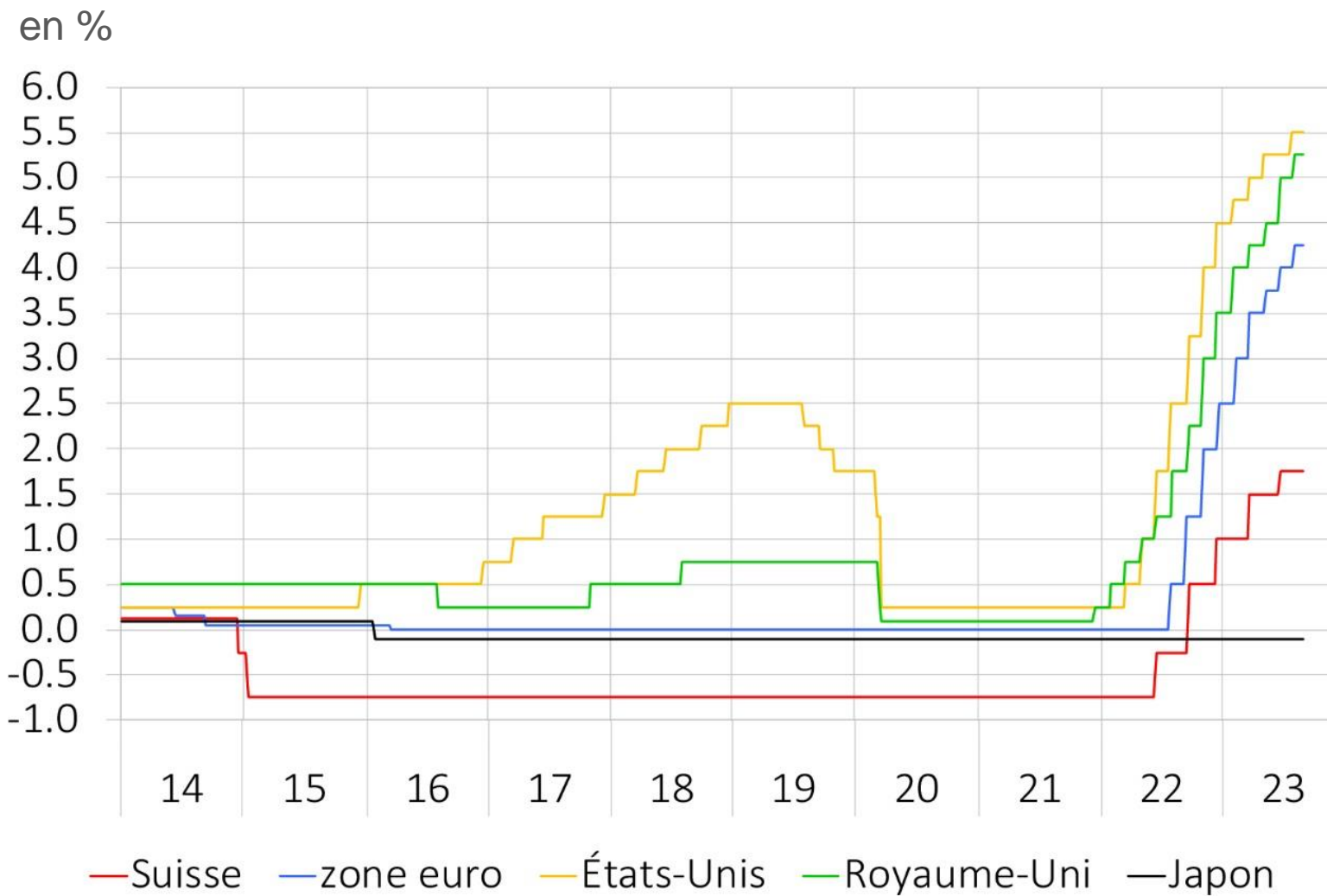
Matthieu AUBERT



Situation économique internationale



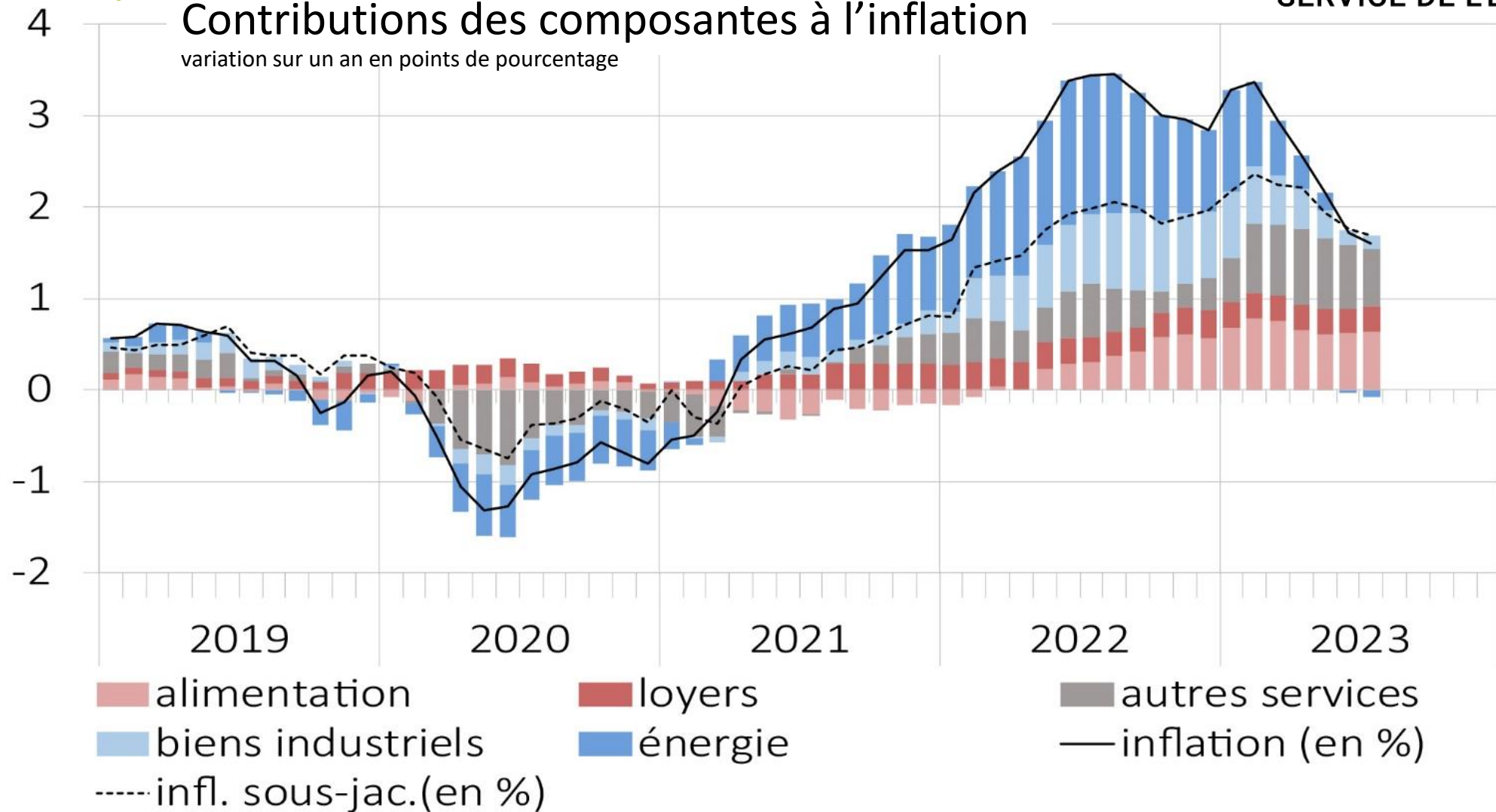
Taux d'intérêt de référence



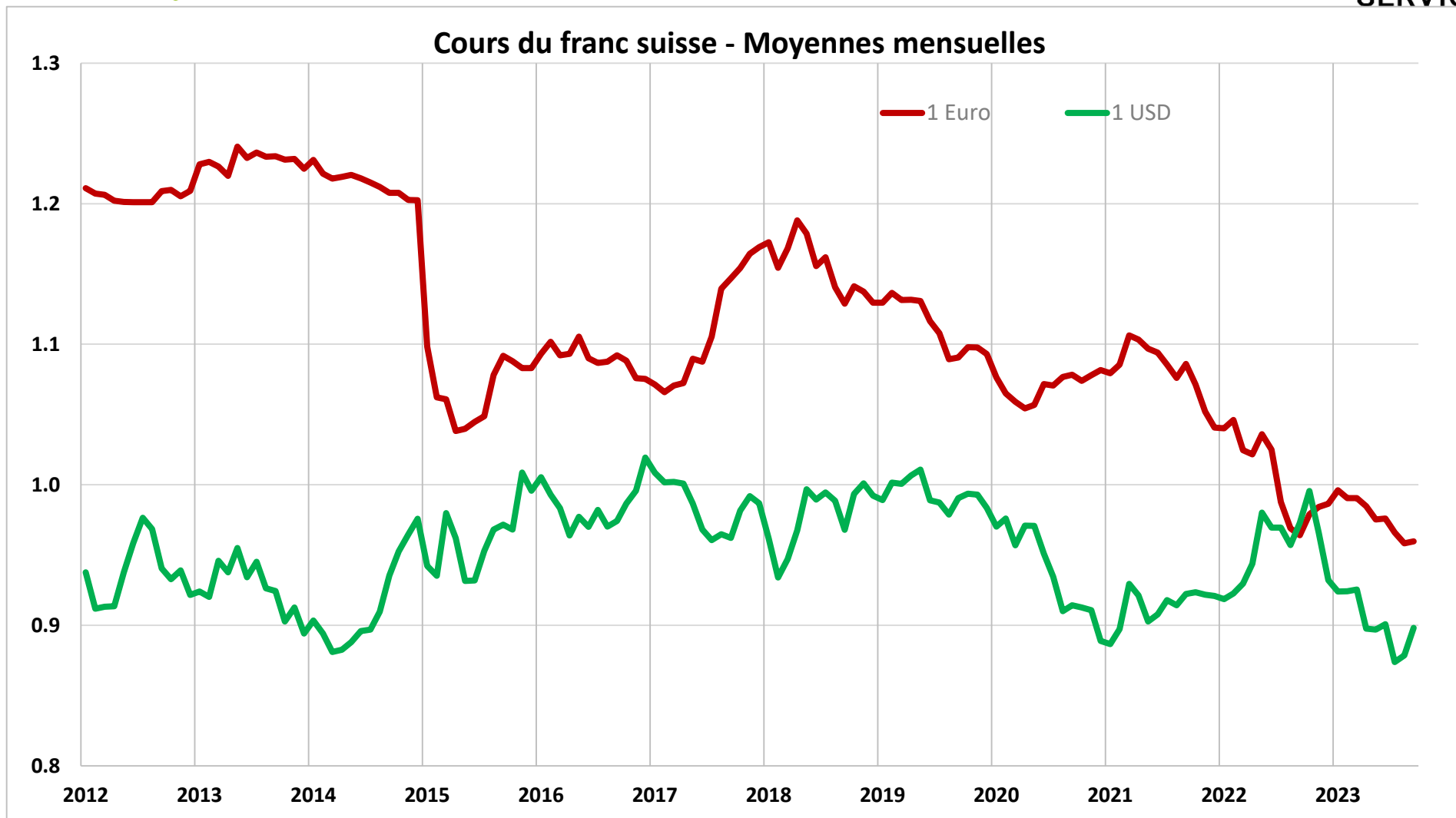
Inflation

Contributions des composantes à l'inflation

variation sur un an en points de pourcentage



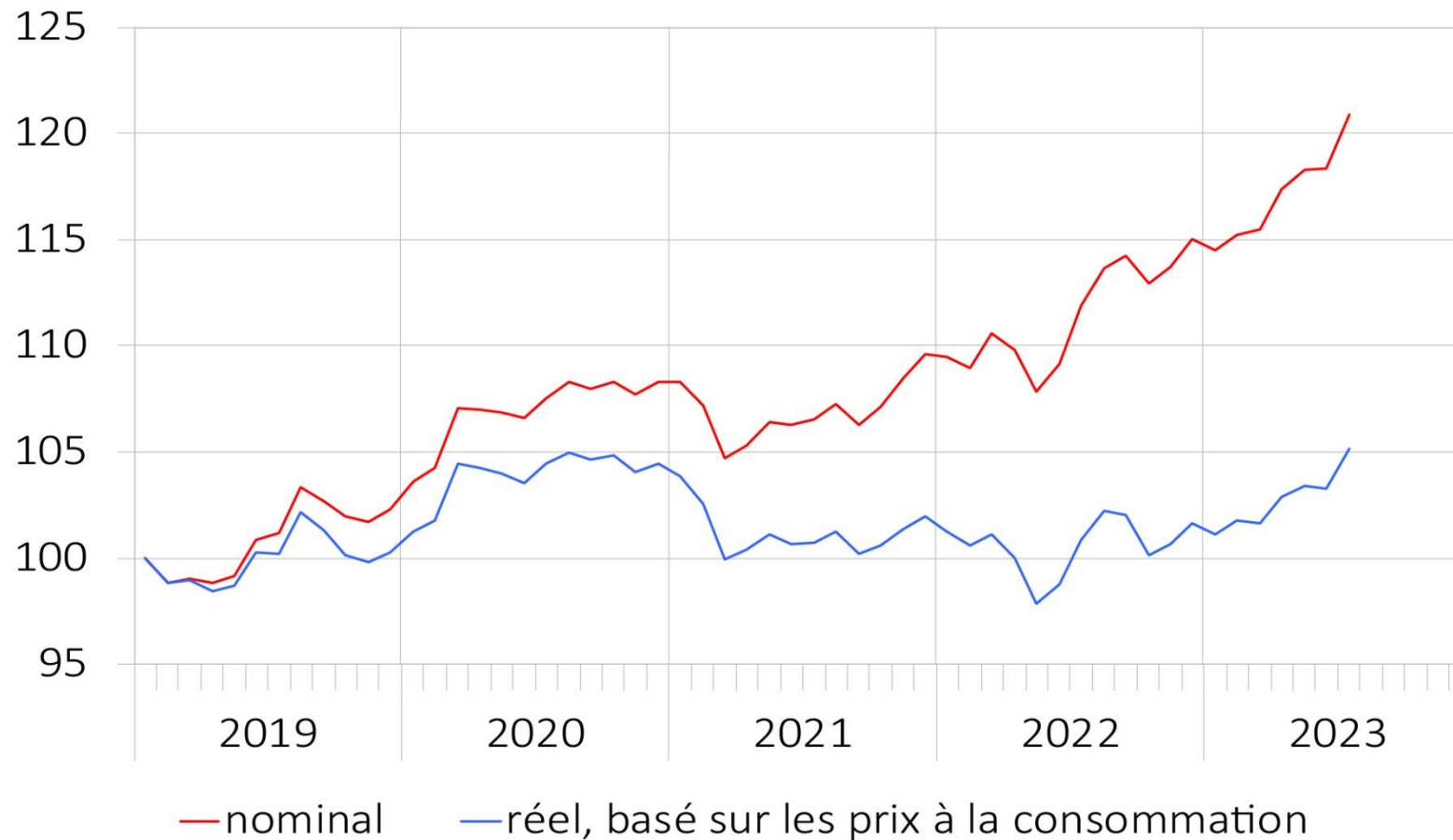
Évolution des taux de change



Évolution des taux de change

Indices du cours de change effectif du franc suisse

janvier 2019 = 100



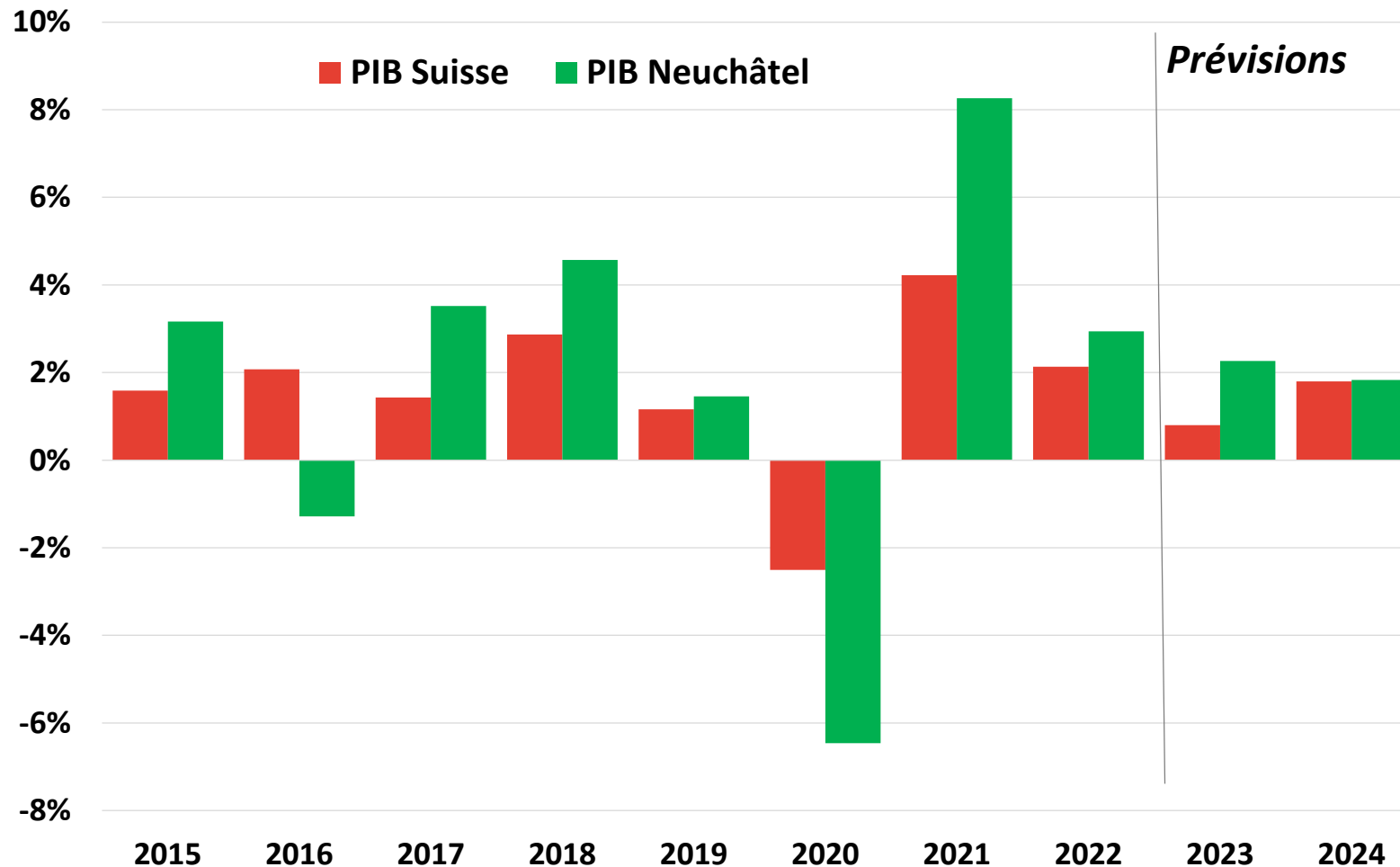
— nominal

— réel, basé sur les prix à la consommation



PIB NE vs PIB CH

PIB, variations annuelles, CH et NE



ÉVOLUTION ANNUELLE DU PIB RÉEL PAR SECTEUR, EN %, NE		
TAUX DE CROISSANCE RÉELS	PRÉVISIONS	
	2023 P	2024 P
TOTAL CANTON	+ 2.3	+ 1.8
PRIMAIRE	+ 3.4	+ 2.4
SECONDAIRE	+ 3.2	+ 3.0
TERTIAIRE	+ 1.4	+ 0.8



Prévisions internationales et monétaires

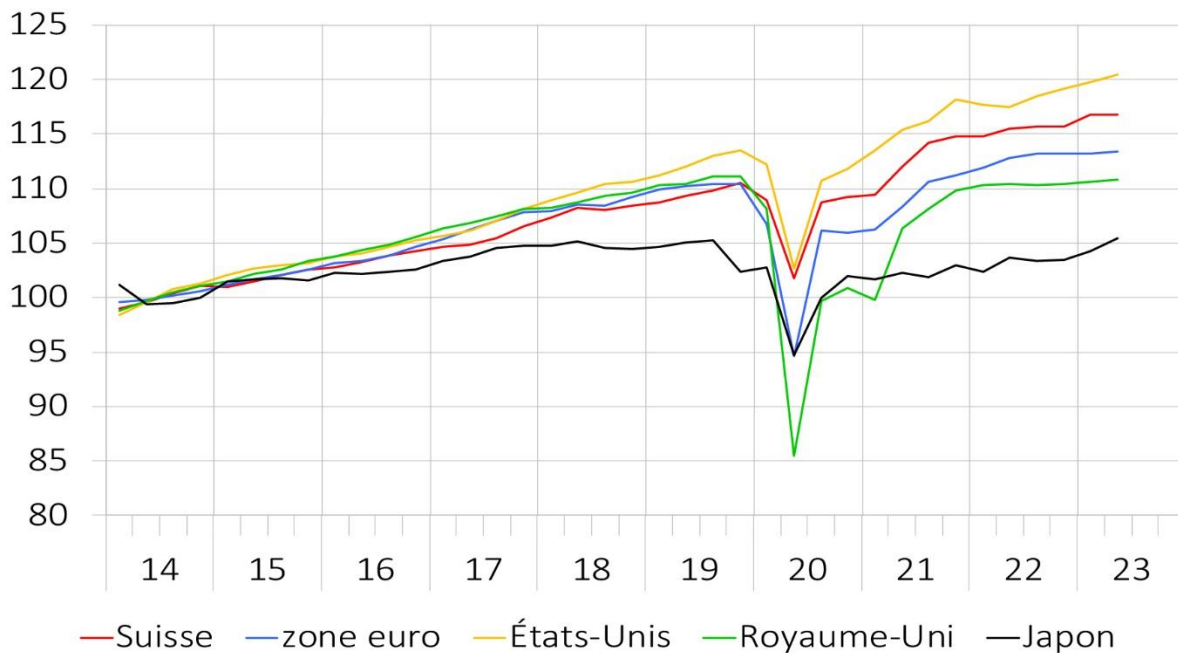
	2021	2022	2023	2024
PIB, comparaison internationale				
États-Unis	5.9	2.1	2.0	1.0
Zone euro	5.5	3.4	0.5	1.0
Allemagne	3.1	1.9	-0.3	0.9
Royaume-Uni	7.6	4.1	0.4	0.8
Japon	2.3	1.0	1.6	0.9
Pays du Bric	8.0	3.3	5.0	4.4
Chine	8.4	3.0	5.1	4.6
Demande mondiale	6.1	3.0	1.3	1.3
Prix du pétrole en USD par baril de Brent	70.7	100.9	82.2	82.7
Suisse				
Saron en %	-0.7	-0.2	1.5	1.9
Rendement des emprunts à 10 ans en %	-0.3	0.8	1.1	1.2
Indice réel du cours du franc	-2.6	-0.6	3.2	1.5



Prévisions internationales et monétaires

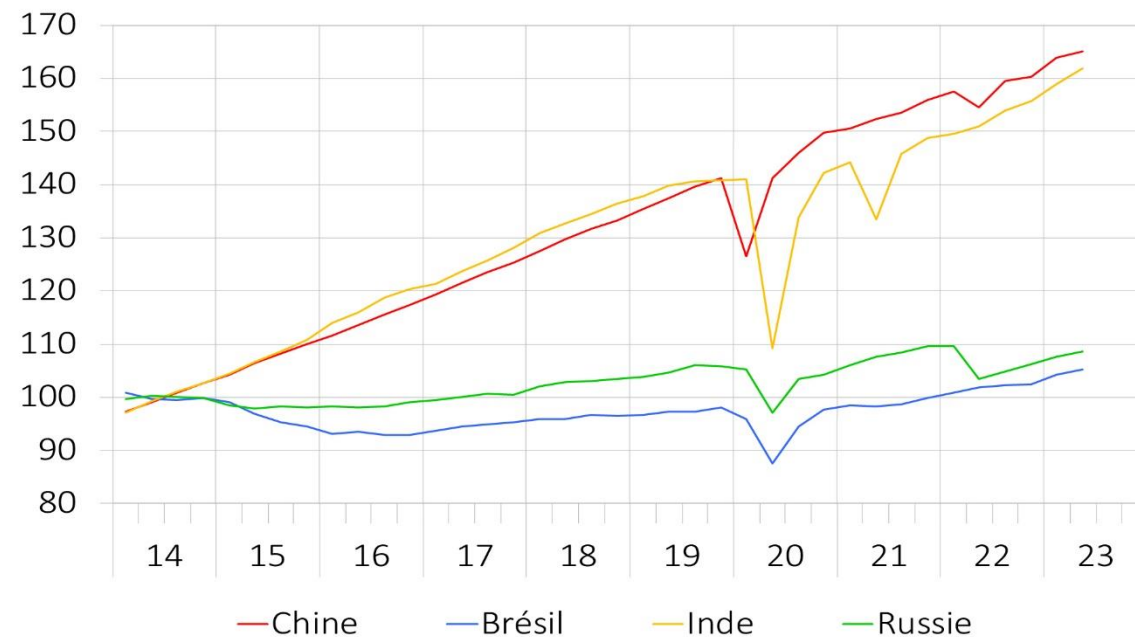
PIB, comparaison internationale

valeurs réelles désaisonnalisées (Suisse : corrigées des événements sportifs), moyenne de 2014 = 100

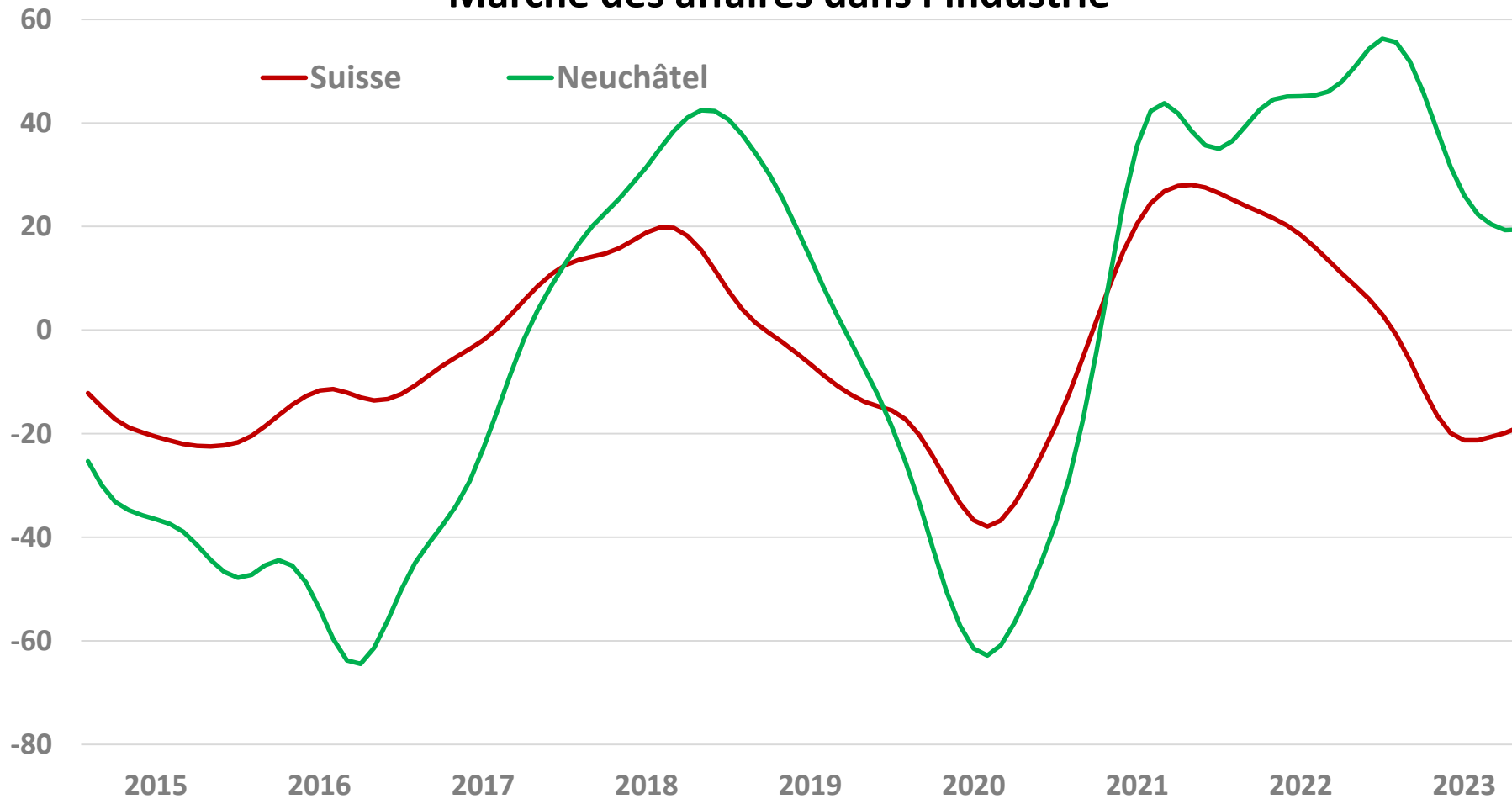


PIB, pays du groupe Bric

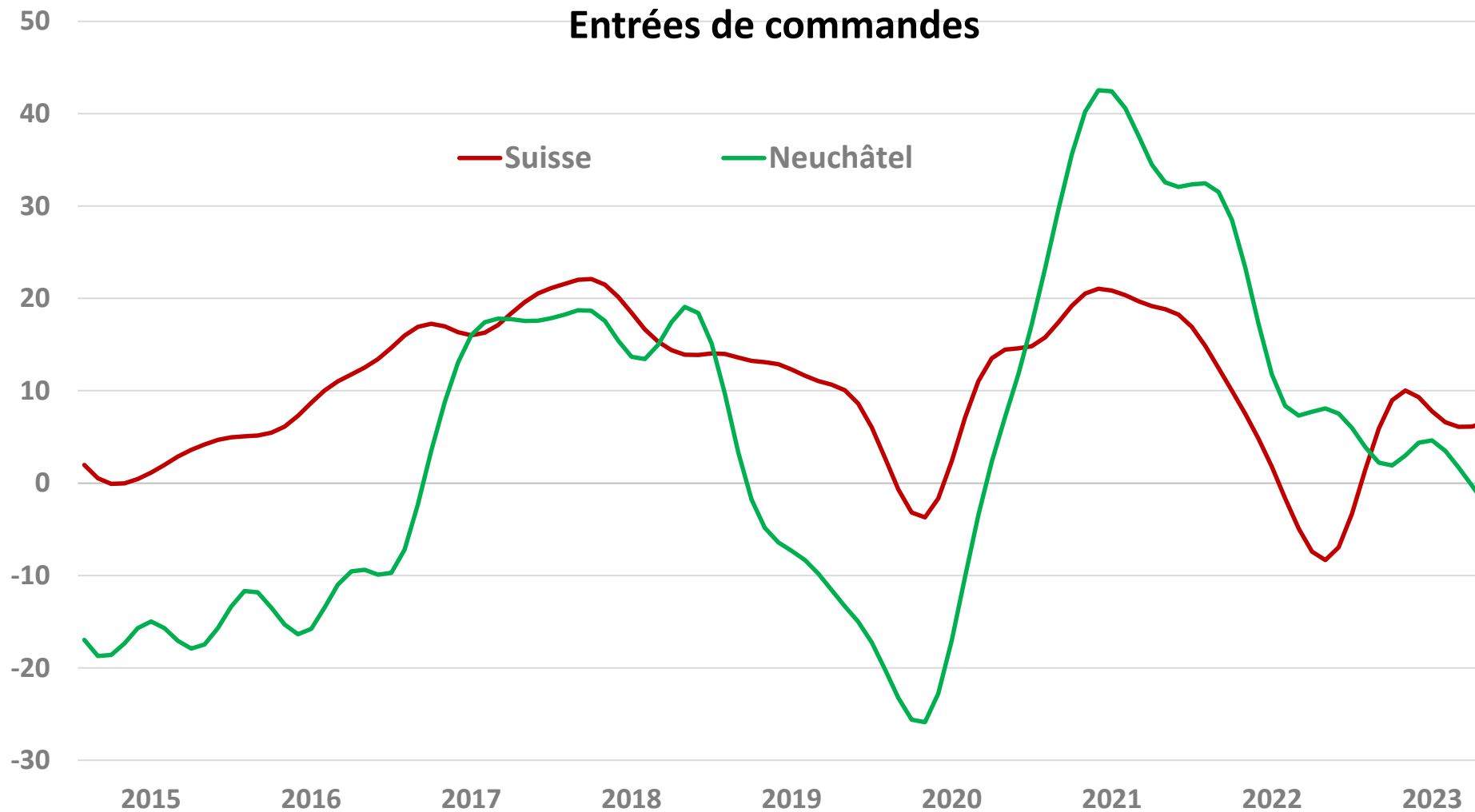
valeurs réelles désaisonnalisées, moyenne de 2014 = 100



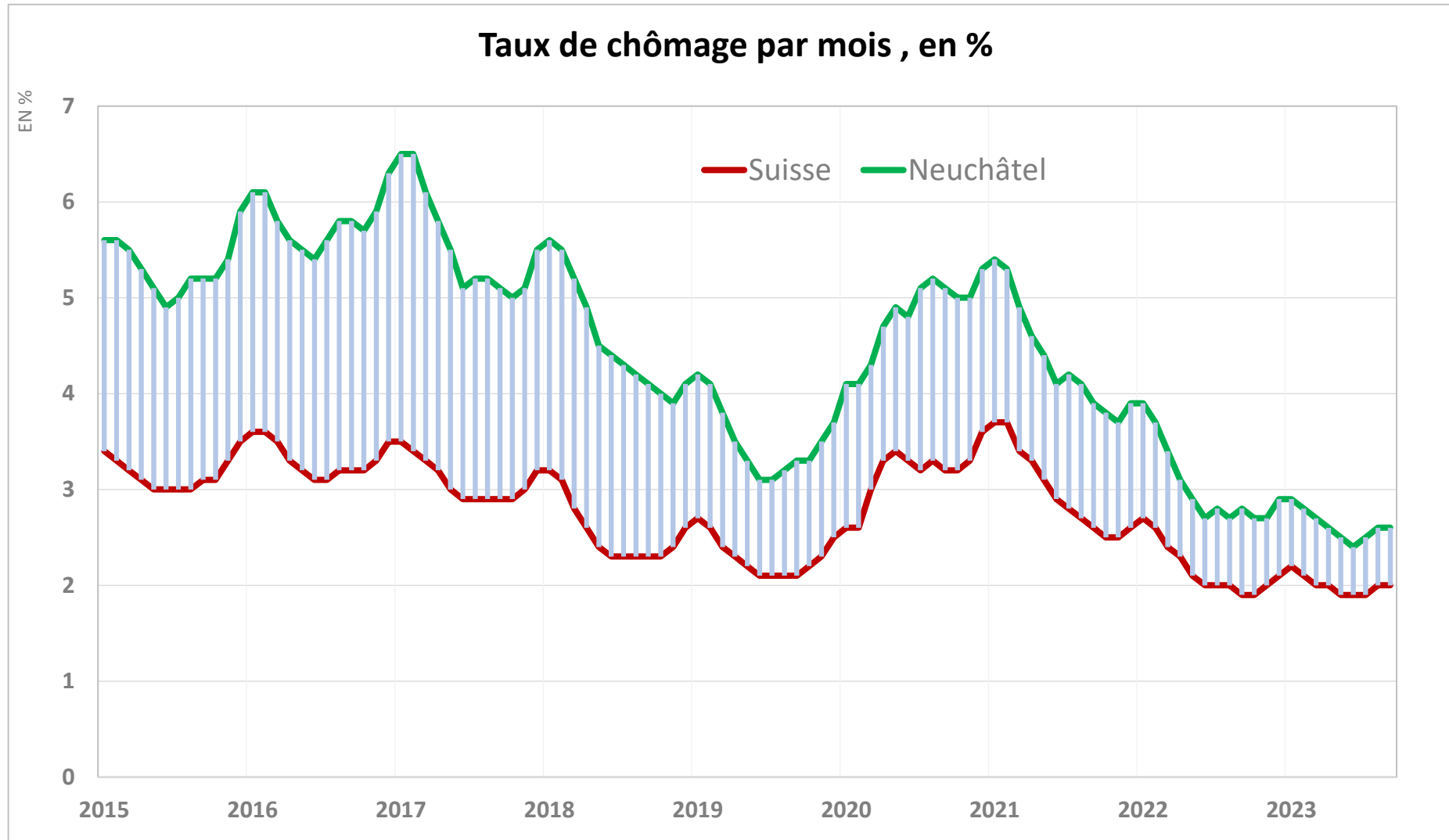
Marché des affaires dans l'industrie



Industrie



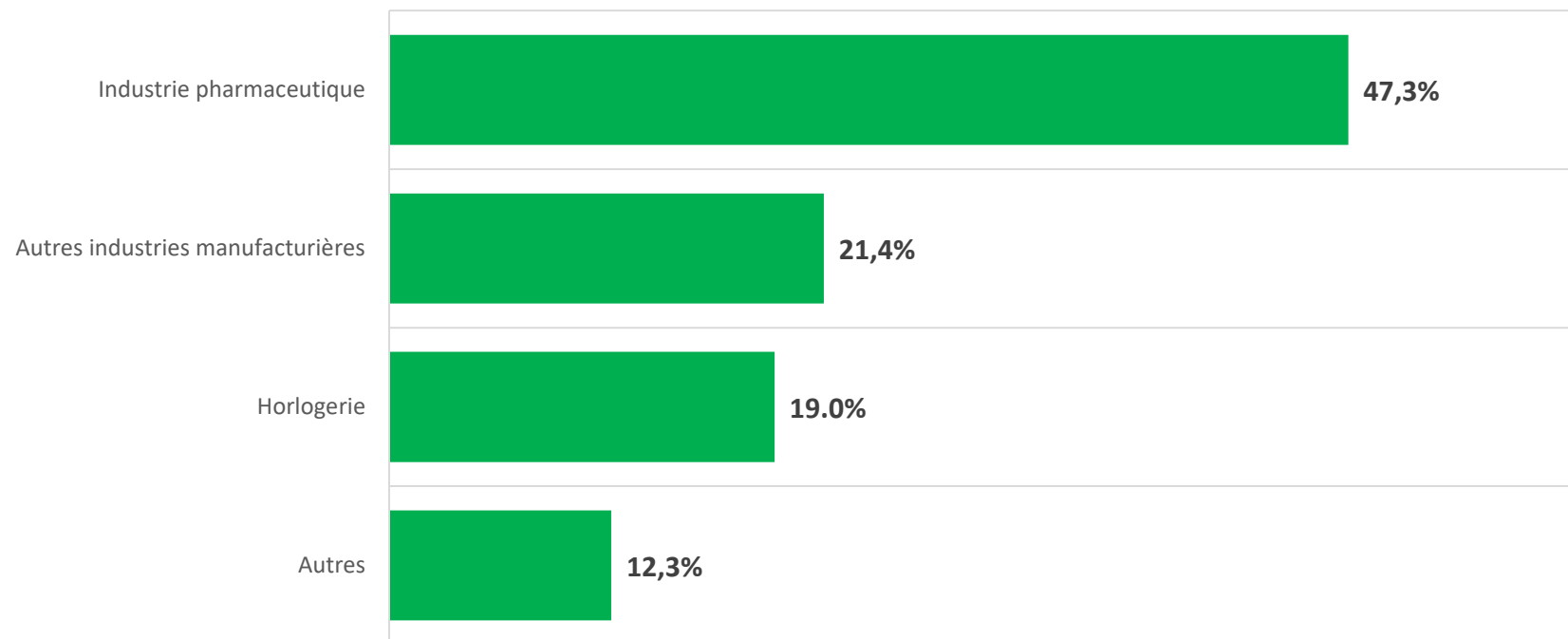
Taux de chômage





Exportations

Exportations neuchâtelaises par groupe de produits en 2022, en %



105'000.-/habitant d'exportations en 2022 (**2**^{ème} canton suisse)

TOTAL conjoncturel (sans métaux précieux, pierres gemmes, objets d'art et antiquités)





Observations

- Crises successives et enchevêtrées engendrent une forte instabilité
- Les indicateurs économiques suisses encore hauts
- Vers la fin du *Paradoxe suisse* ?
- Difficulté des prévisions (inflation, taux d'intérêts, réaction des marchés immobiliers, monétaires)
- Résilience et adaptabilité des entreprises





Table Ronde

DÉFIS ET STRATÉGIES INDUSTRIELS FACE À LA CONJONCTURE

Alexandre

HIRTER

Etel SA

Nabil

FRANCIS

Felco SA

Marc

SCHULER

DIXI Polytool SA

Alain

SPONEM

Sowind Group SA

